

Doença bipolar

Conselhos aos Doentes:

Anteriormente referida como depressão maníaca, a doença bipolar é uma doença mental grave e frequentemente debilitante. Existem dois tipos de doença, I e II. A doença bipolar tipo I apresenta períodos de euforia (exaltação) e mania (hiperexcitação) que alternam com períodos de depressão. Em alguns casos, a mania é acompanhada por psicose e percepção alterada da realidade. A doença bipolar tipo II apresenta períodos alternados de depressão e hipomania (uma forma mais moderada de mania). A doença bipolar afecta cerca de 2,3 milhões de adultos nos Estados Unidos, influenciando negativamente a sua saúde, carreira e relações. A doença bipolar foi também encontrada em crianças a partir dos 6 anos.

Quais os sinais e sintomas de doença bipolar?

A intensidade dos sinais e sintomas varia de pessoa para pessoa. Na fase maníaca ou hipomaníaca da doença a pessoa afectada pode sentir-se extremamente optimista e acreditar que tem capacidades sobre-humanas. Esta fase é frequentemente acompanhada por aumento da actividade, pensamentos e discurso galopante, aumento do interesse sexual, agitação, intranquilidade, dificuldade em dormir, incapacidade de concentração, irritabilidade e redução da capacidade de julgamento.

A fase depressiva pode surgir com melancolia, sentimentos de culpa, ansiedade, dificuldade em raciocinar, desespero, alteração dos padrões alimentar e de sono, baixa auto-estima, fadiga, perda de interesse em actividades que seriam noutras circunstâncias agradáveis, pensamentos suicidas e perda de concentração. Algumas pessoas apresentam simultaneamente euforia e depressão.

A doença bipolar pode frequentemente conduzir a dependências químicas e outro tipo de comportamentos aditivos como compulsão em jogos de azar. Pode também resultar em suicídio pelo que o diagnóstico e terapêutica adequada podem ser vitais.

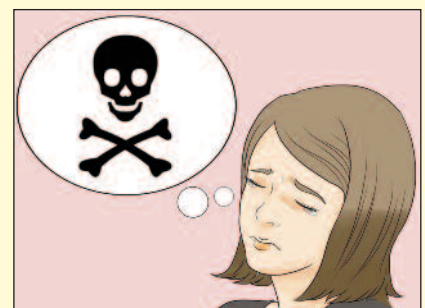
Em pessoas jovens a doença bipolar frequentemente resulta em comportamento disruptivo, mau aproveitamento escolar ou abuso de substâncias. Em crianças, a doença bipolar pode ser confundida com outra condição conhecida como Perturbação de Hiperactividade e Défice de Atenção (PHDA). Em adolescentes é frequentemente confundida com abuso de substâncias, delinquências, PHDA ou esquizofrenia.



A doença bipolar consiste na alternância de períodos de depressão com mania ou hipomania.

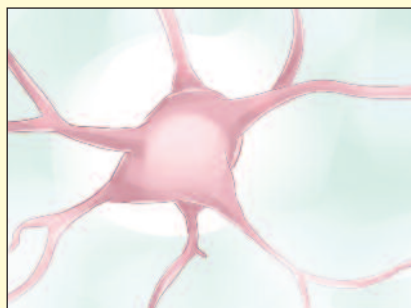


A doença bipolar resulta em comportamento disruptivo, mau aproveitamento escolar ou abuso de substâncias.



A doença bipolar pode conduzir ao suicídio pelo que o diagnóstico e terapêutica adequada podem ser vitais.

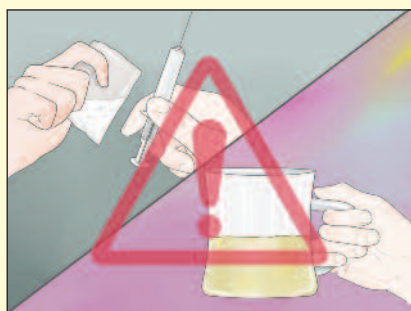
Conselhos aos Doentes:



Investigadores admitem que os neurotransmissores podem estar alterados em doentes bipolares.



A associação de medicação e psicoterapia é habitualmente usada e pode contribuir para o controlo dos sintomas ao longo do tempo.



Os doentes bipolares têm de evitar administração de drogas ilegais e álcool.

Doença bipolar, *continuação*

O que causa a doença bipolar?

Apesar de uma série de factores biológicos e ambientais estarem provavelmente envolvidos, pensa-se que a doença bipolar está fortemente relacionada com a hereditariedade. Cerca de 60% das pessoas com doença bipolar têm história familiar da doença. Em alguns casos, parece ter sido uma perda ou acontecimento traumático a desencadear o episódio.

Uma causa definitiva ainda não foi determinada mas investigadores admitem que determinados genes reguladores de mensageiros químicos no cérebro, conhecidos como neurotransmissores, podem estar alterados em doentes bipolares. As alterações de humor da doença bipolar podem ser agravadas pelo abuso de álcool ou drogas ou pelo stress.

Como é diagnosticada a doença bipolar?

Pessoas com esta doença podem não se aperceber da extensão das suas alterações de humor até que um membro da família ou amigo o aponte e encoraje a consultar um médico de cuidados primários ou psiquiatra. O médico habitualmente questiona o doente sobre a sua história de sintomas e pode realizar alguns testes para assegurar que os sintomas e sinais não são causados por outra alteração, como por exemplo doença da tiróide ou défice de vitamina B₁₂. As flutuações de humor podem ser causadas pelo uso de certos fármacos como corticosteróides e medicamentos utilizados no tratamento da doença de Parkinson ou depressão.

Qual o tratamento para a doença bipolar?

Não existe cura. A doença bipolar é uma doença crónica ou de longa duração. A associação de medicação e psicoterapia é habitualmente usada e pode contribuir para o controlo dos sintomas ao longo do tempo. Os fármacos usualmente prescritos para tratar esta doença incluem o lítio, um estabilizador de humor, antidepressivos, antipsicóticos e anticonvulsivantes.

Os doentes bipolares têm de estar conscientes dos seus humores e do que parece desencadear a variação de humor. Também têm de evitar a administração de drogas ilegais e álcool. Têm de seguir exactamente as indicações medicamentosas prescritas pelo médico. Alguns doentes podem beneficiar da participação num grupo de apoio.

Esta informação não substitui a consulta do seu médico